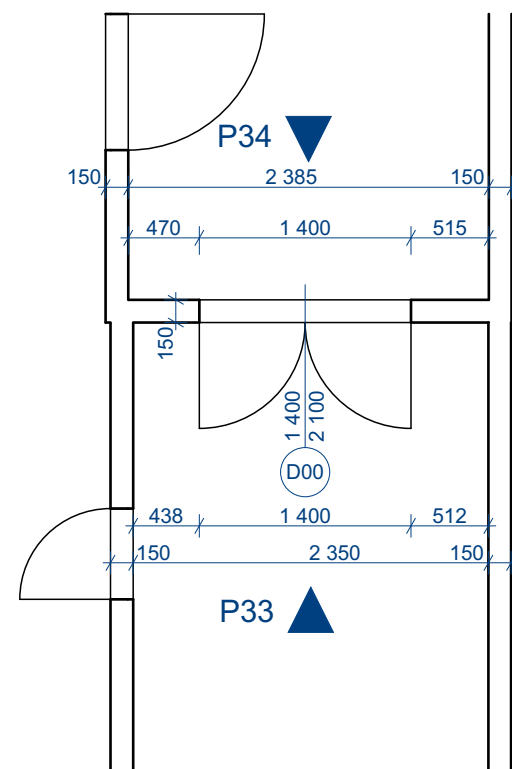


1. PP

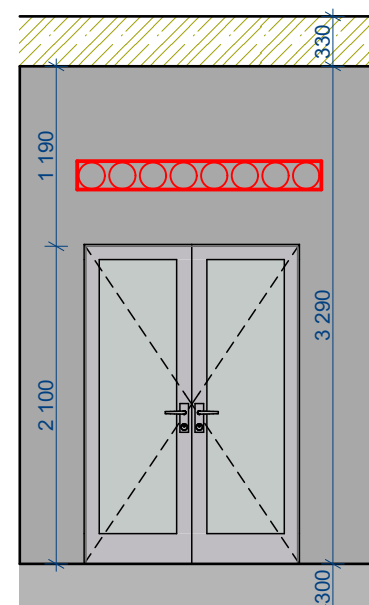


D00 1.PP 1:50

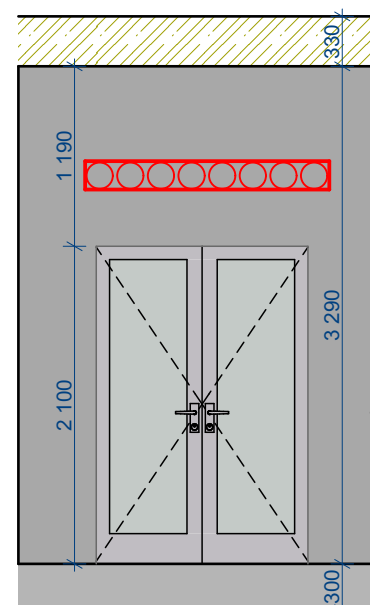
Legenda:

— el. vedení

□ ○ ○ ○ □ TZB vedení



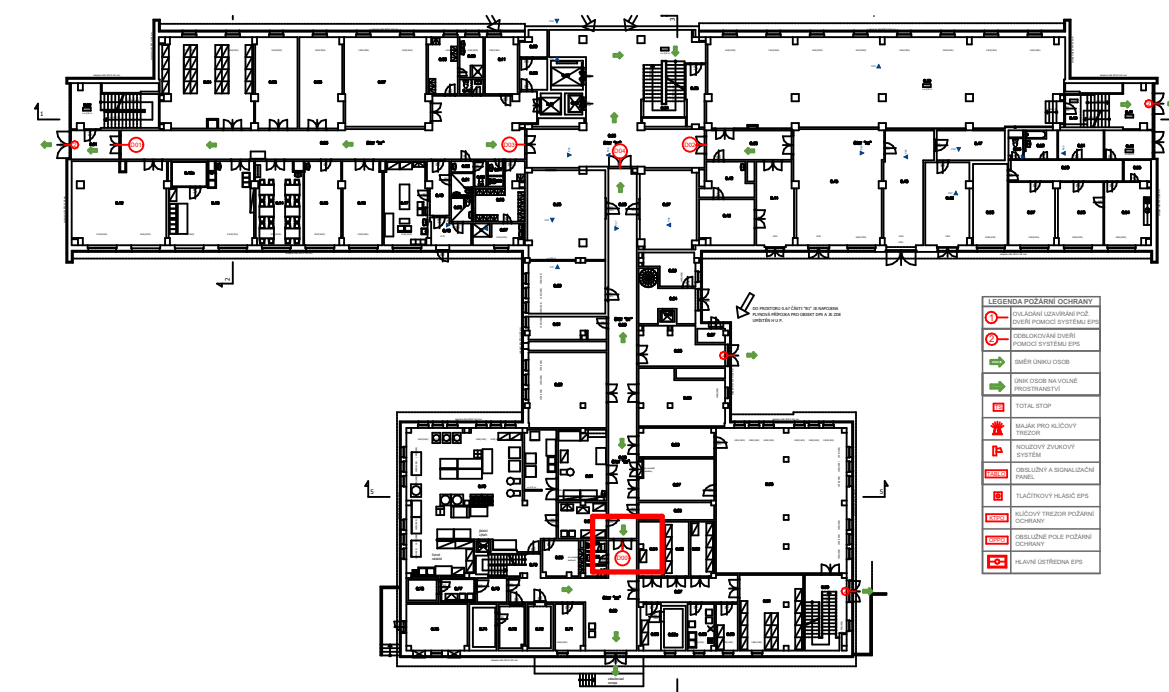
P33 Pohled Dveře D00 1:50





P34 Pohled Dveře D00 1:50

D00

- dveře dvoukřídlé o celkových rozměrech 1400/2100 mm opatřeny samozavíračem, kouřotěsné, napojené na EPS požární odolnost min. 60 minut, koordinace zavírání křídel, prosklené.
- u dveří napojených na EPS - koordinační lišta bude vybavena přídržnými magnety křídel v poloze otevřeno, které uvolní přerušeni napájení z EPS pouze v případě požárního poplachu.



| | | |
|------------------|---|---|
| ved. ateliéru | Petr Andrejkovič |  PRO-DESIGN 2013 |
| zodp. projektant | Petr Andrejkovič | |
| vypracoval | Petr Andrejkovič | |
| investor | Statutární město Ústí nad Labem Velká Hradební 2336/8 400 01 Ústí nad Labem | |
| místo | k.ú. Ústí nad Labem | |
| kraj | Ústecký | Petr Andrejkovič projektová a inženýrská činnost Masarykova 3502/93b, 400 01 Ústí nad Labem info@pd13.cz, tel. +420 731 459 016 |

| | | | |
|---|---|-----------------|-----------------------|
| stupeň DSP | Výměna chodbových dveří, DS Severní Terasa V Klidu 3133/12 | čkait | |
| datum 04/25 | | | |
| č. zakázky 2503 | | | |
|  | Vzorový výkres - nový stav | měřítko 1:50 | č. výkresu D.1.2.1 |